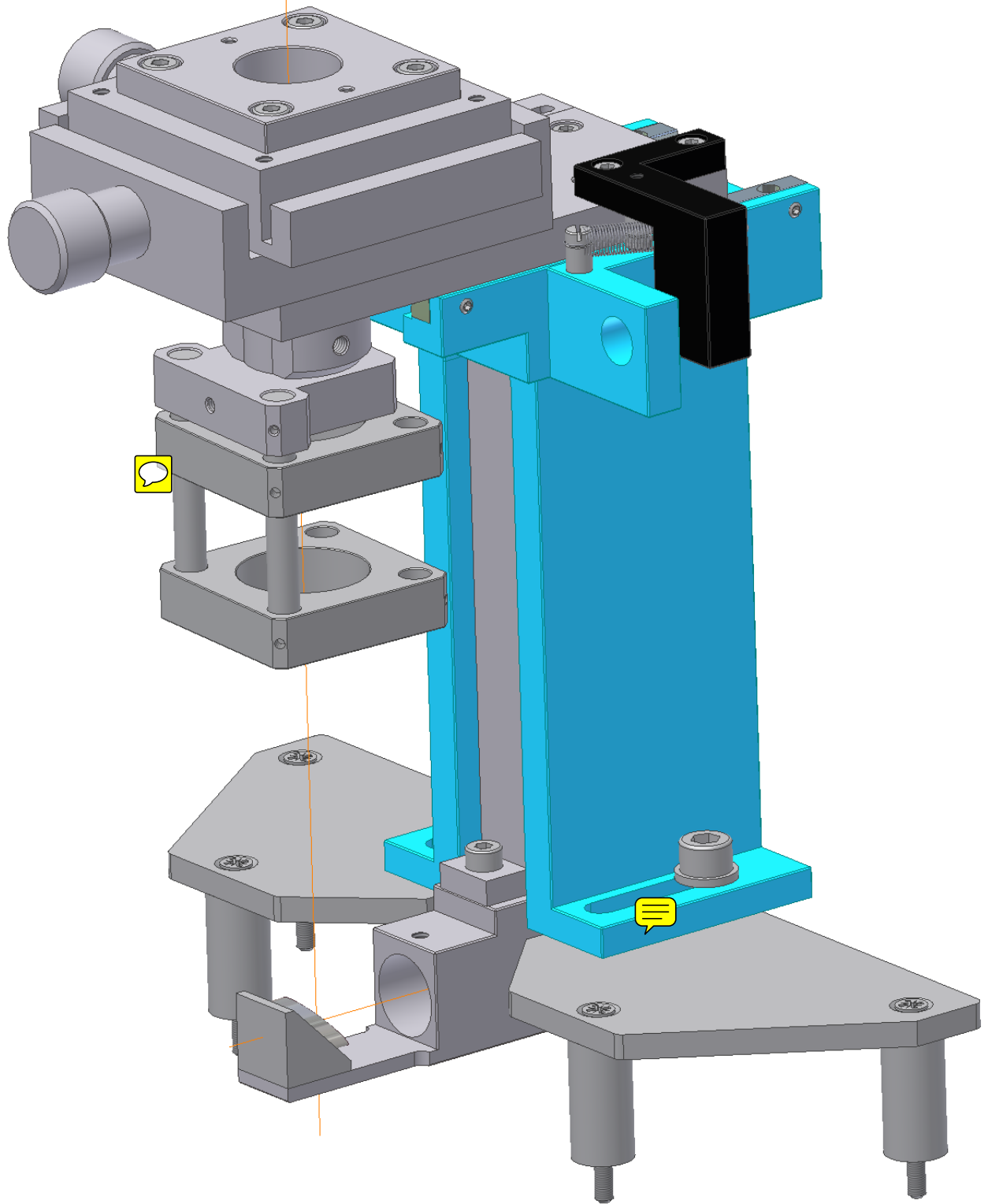
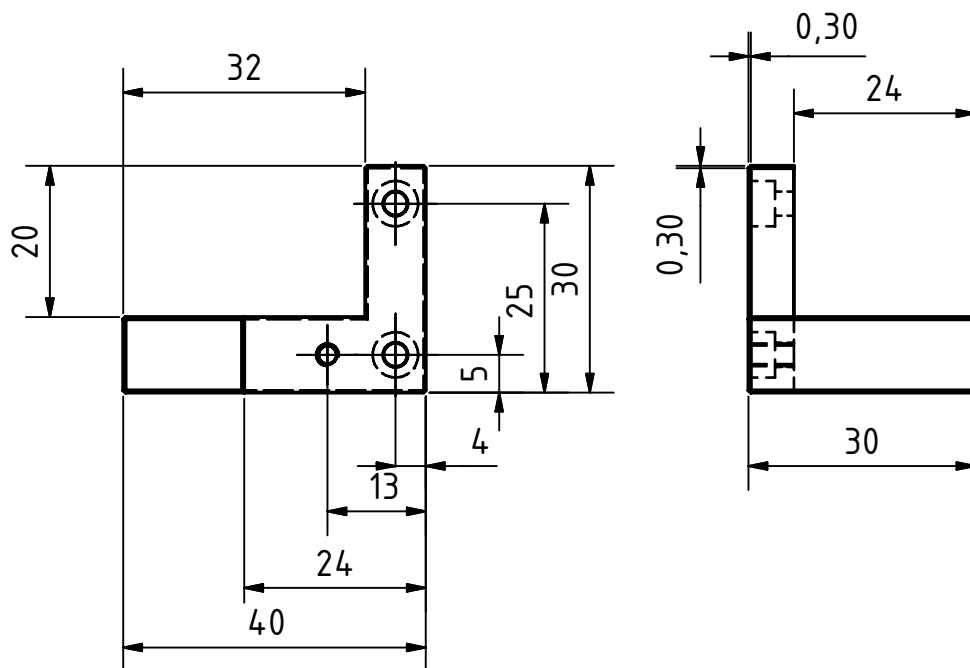
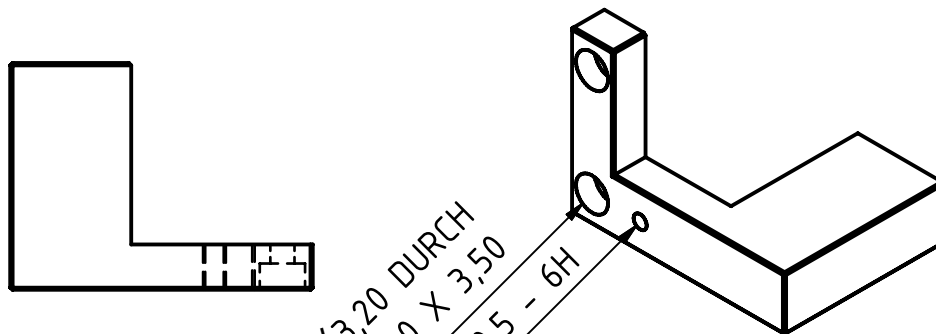


Stückliste			
OBJEKT	ANZAHL	BAUTEILNUMMER	BEZEICHNUNG
1	1	Oberteil	
2	1	Grundkoerper	
3	2	R_2-90	
4	2	AS 1420 - 1973 - M3 x 10	Innensechskantschraube
5	1	Motorhalter	
6	1	Zugfeder_Vorlage	Zugfeder
7	1	Stift	
8	4	DIN 913 - M3 x 3	Gewindestift
9	1	Lasche1	
10	4	sauele	
11	1	Lasche1	
12	2	DIN 125 - A 6.4	Scheibe
13	2	DIN 912 - M6 x 12	Zylinderschraube
14	4	ANSI B18.6.3 - 6-32 x 1 1/2	Senkschraube
15	4	DIN 912 - M4 x 8	Zylinderschraube

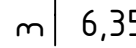
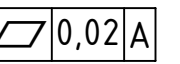
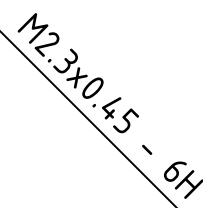
			Allgemein-Toleranz ISO 2768-m	Werkstück Kanten DIN 6784	Masstab		
			Material				
			Datum	Name			
			gezeichnet	27.09.2006	A.Kretzschmar		
			kontrolliert				
			Notiz				
			MPI-KGF			Baugruppe	1
Status			Änderungen	Datum	Name	A1	
			3			2	1



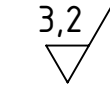


3,2

				Allgemein-Toleranz ISO 2768-m		Werkstück kanten DIN6784		Maßstab 1:1			
								AlMgSi1 - anox sw			
					Datum	Name		Scanarm			
				Gezeichnet	11.07.2006	A.Kretzschmar					
				Kontrolliert							
				Norm							
				MPI-KGF			Gegenlager			1	
										A4	
Status	Änderungen			Datum	Name						

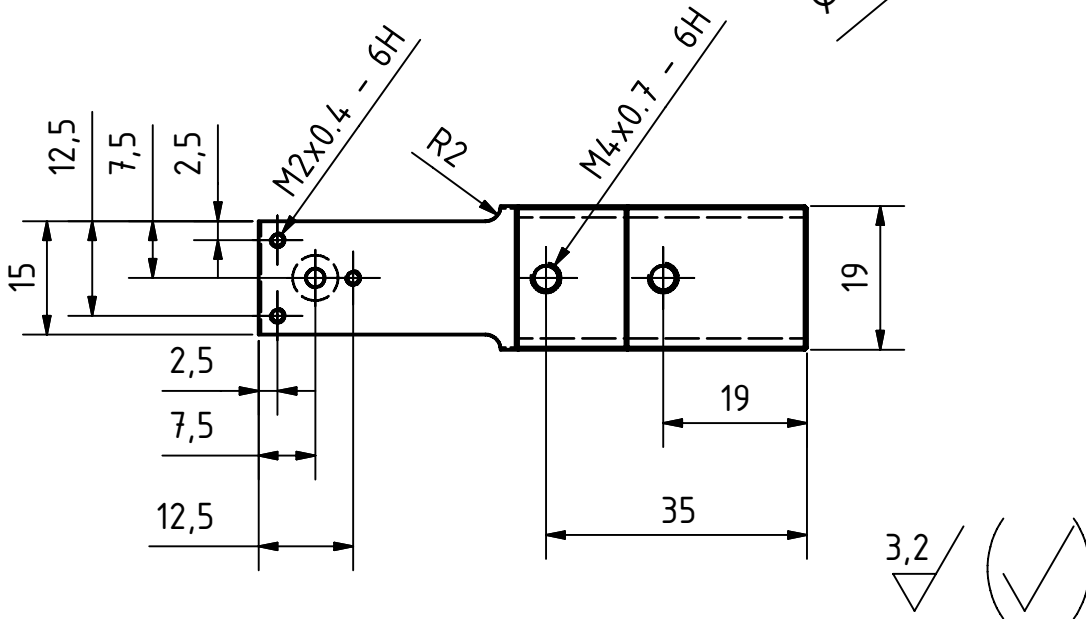
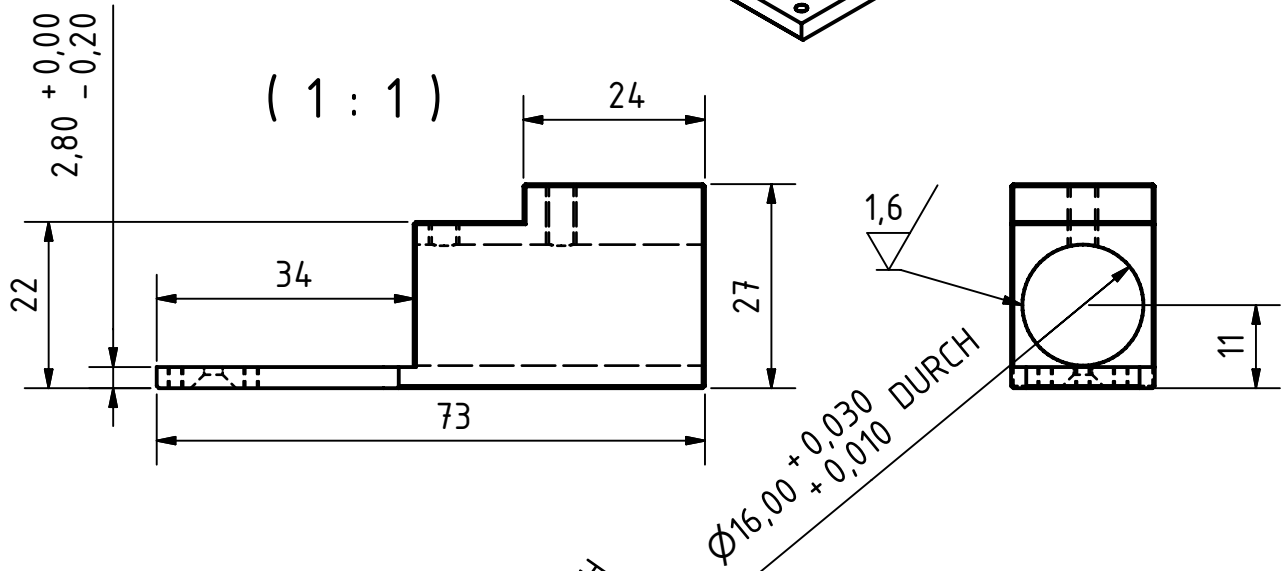
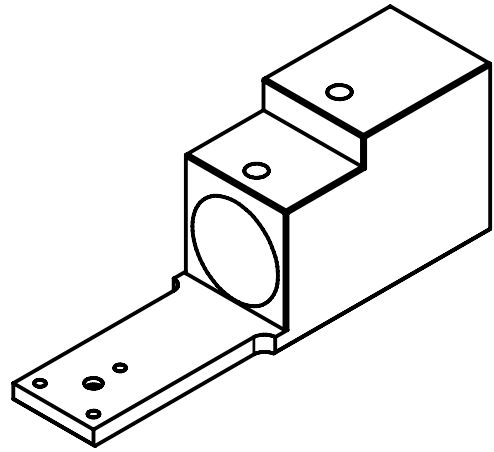


8

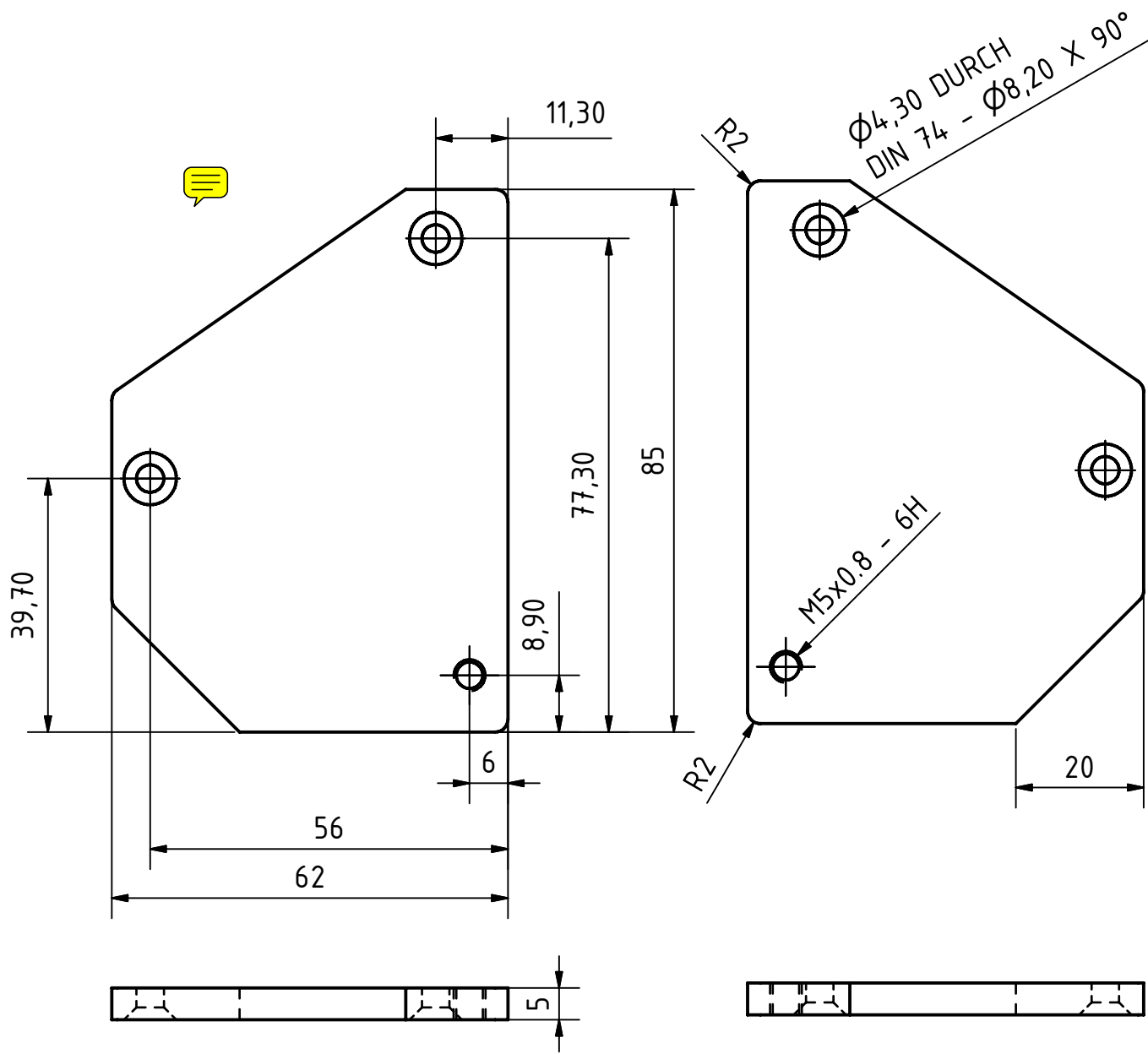


Anox-sw

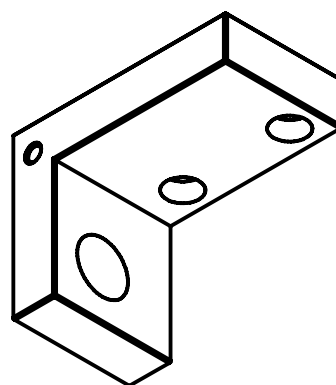
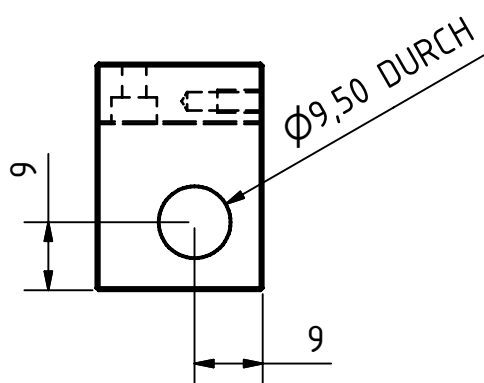
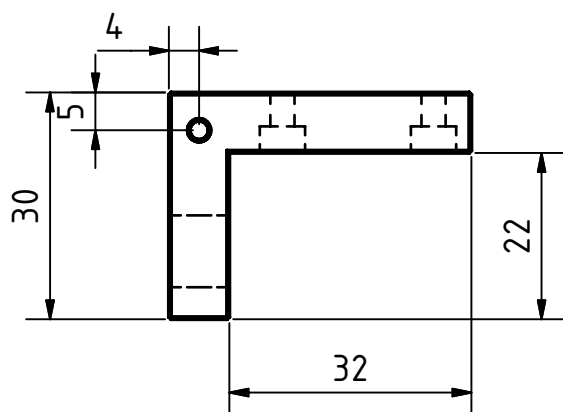
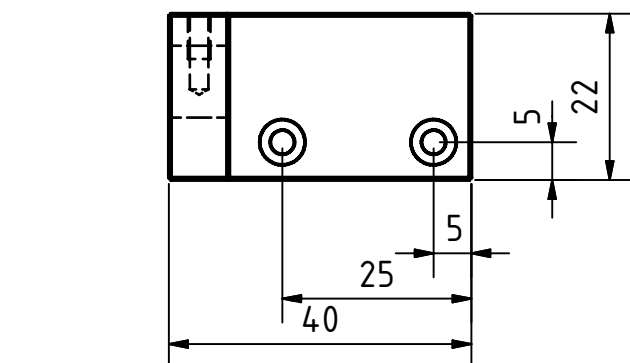
--	--

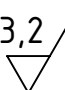


				Allgemein-Toleranz ISO 2768-m	Werkstück-kanten DIN6784	4Kt 30-ALMgSi1	
				Datum	Name	Scanarm	
				Gezeichnet	19.07.2006 A.Kretzschmar		
				Kontrolliert			
				Norm			
				MPI-KGF			1
				Klotz			A4
Status	Änderungen	Datum	Name				

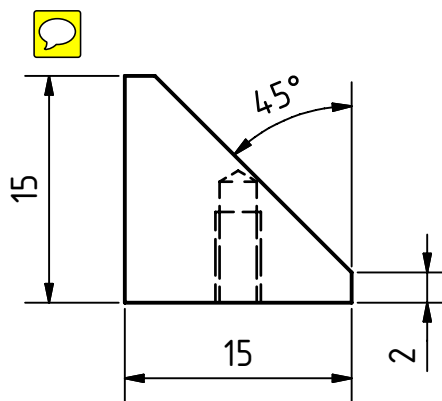
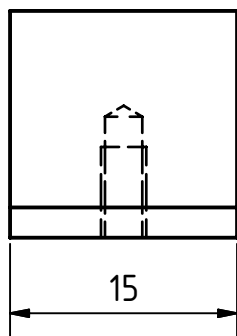
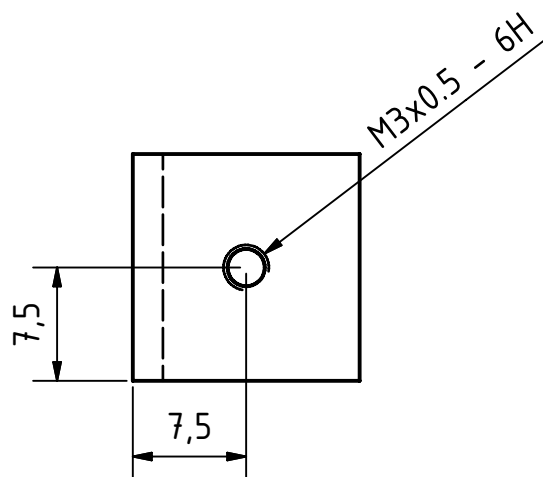
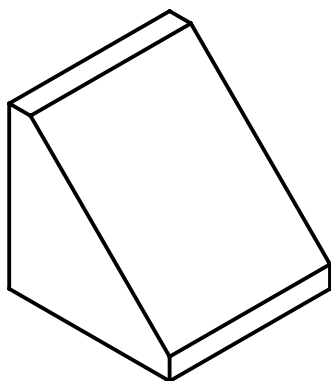


				Allgemein-Toleranz ISO 2768-m		Werkstück Kanten DIN 6784		Masstab					
								Material					
					Datum	Name		Scanarm					
				Gezeichnet	27.09.2006	A.Kretzschmar							
				Kontrolliert									
				Norm									
				MPI-KGF				Lasche1+2			1		
											A4		
Status	Änderungen	Datum	Name										



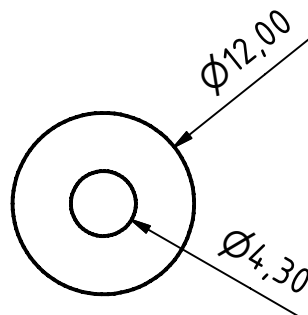
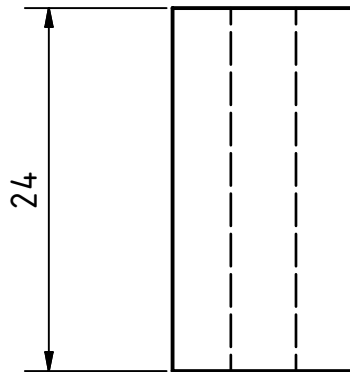
3,2  gefräst

				Allgemein- toleranz ISO2768-m		Werkstück- kanten DIN6784		Maßstab 1:1			
								AlMgSi1 - anox sw			
					Datum	Name		Scanarm			
				Gezeichnet	11.07.2006	A.Kretzschmar					
				Kontrolliert							
				Norm							
				MPI-KGF		Motorhalter				2	
										A4	
Status	Änderungen		Datum			Name					

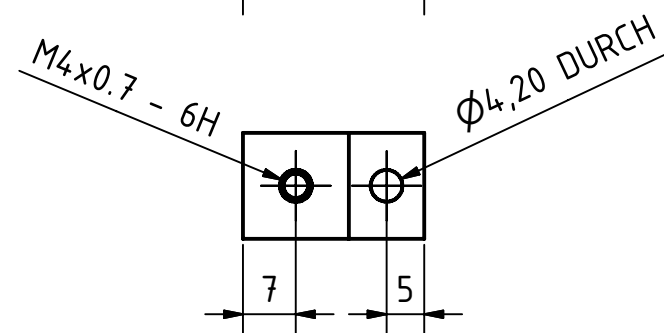
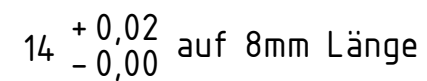
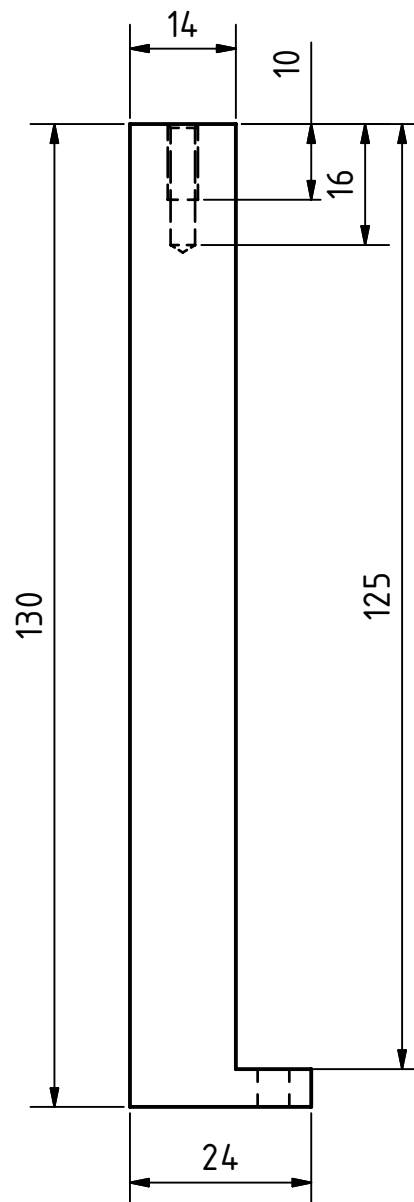



3,2 /

				Allgemein- Toleranz ISO 2768-m	Werkstück- kanten DIN 6784	Maßstab 2:1	
						4kt20 - AlMgSi1	
				Datum	Name	Scanarm	
				Gezeichnet	19.07.2006 A.Kretzschmar		
				Kontrolliert			
				Norm			
				MPI-KGF		Prisma	1
							A4
Status	Änderungen	Datum	Name				

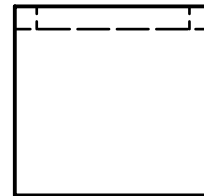
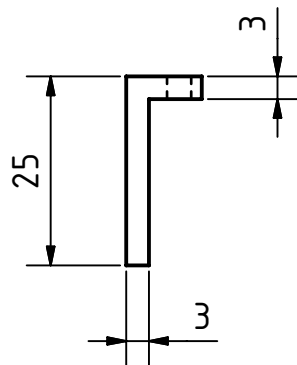
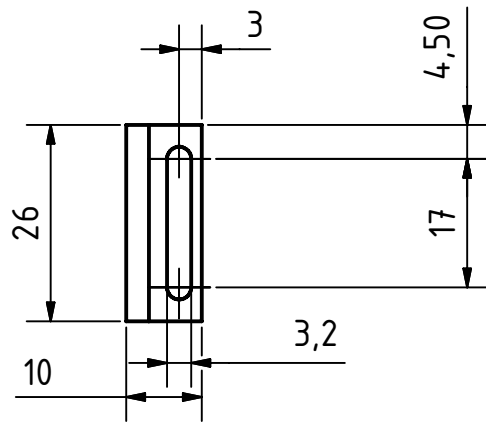
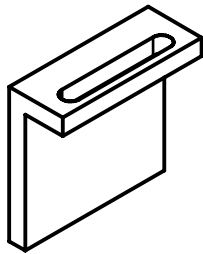


				Allgemein-Toleranz ISO 2768-m		Werkstück Kanten DIN 6784		Masstab 2:1			
								Material AlMgSi1-anox sw			
					Datum	Name		Scanarm			
				Gezeichnet	27.09.2006	A.Kretzschmar					
				Kontrolliert							
				Norm							
				MPI-KGF				sauele			
Status	Änderungen	Datum	Name					1 A4			



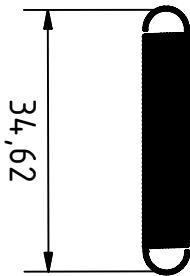
3,2  gefräst

				Allgemein-Toleranz ISO 2768-m		Werkstück-kanten DIN 6784		Maßstab 1:1			
								AlMgSi1 - anox sw			
					Datum	Name		Scanarm			
				Gezeichnet	11.07.2006	A.Kretzschmar					
				Kontrolliert							
				Norm							
				MPI-KGF				Tragarm			2 A3
Status	Änderungen	Datum	Name								

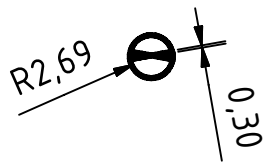


3,2

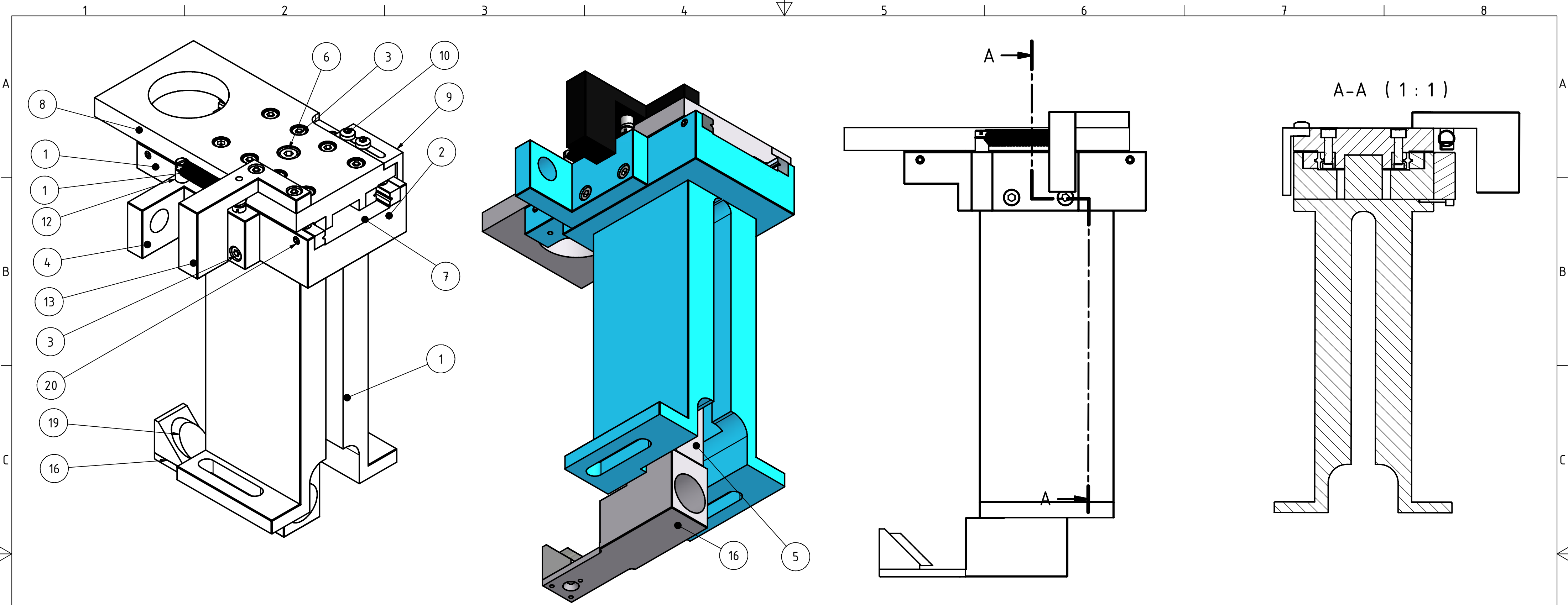
				Allgemein-Toleranz ISO 2768-m		Werstück-Kanten DIN 6784			
								L 30x10x3 - AlMgSi1 - anox sw	
					Datum		Name	Scanarm	
				Gezeichnet	13.07.2006		A.Kretzschmar		
				Kontrolliert					
				Norm					
				MPI-KGF				Winkel	
								1	
								A4	
Status	Änderungen	Datum	Name						



rd. 50 Wdg

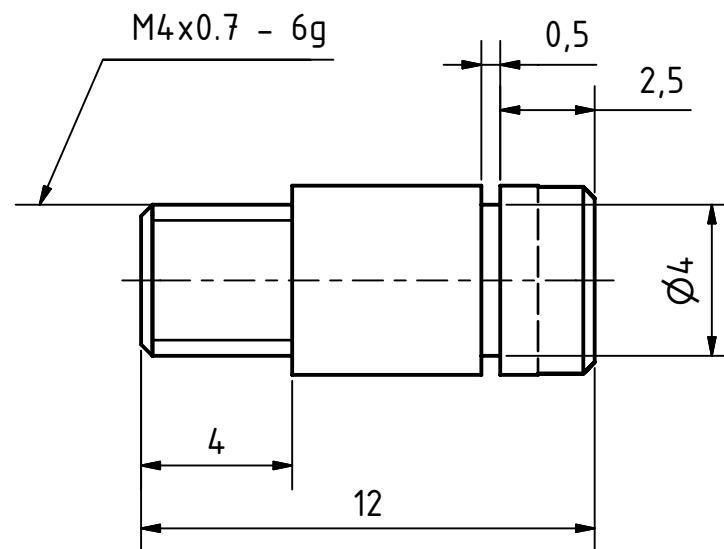
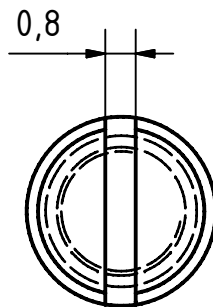
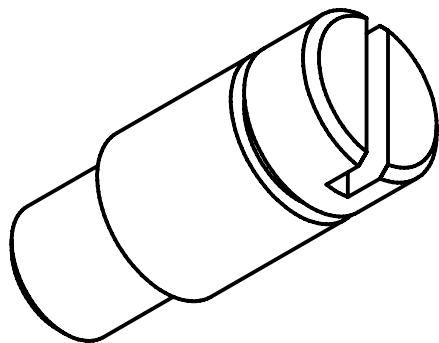


				Datum	Name	Scanarm	
			Gezeichnet	19.07.2006	A.Kretzschmar		
			Kontrolliert				
			Norm				
				MPI-KGF		Zugfeder	
						1	
						A4	
Status	Änderungen	Datum	Name				



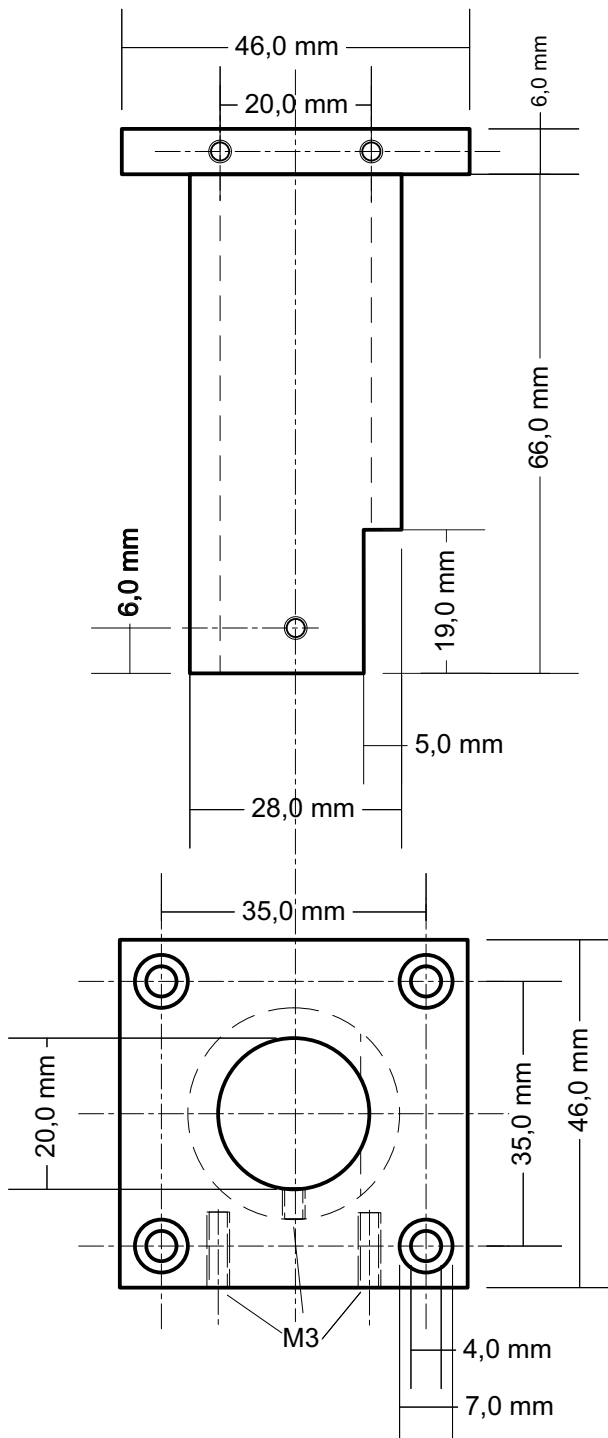
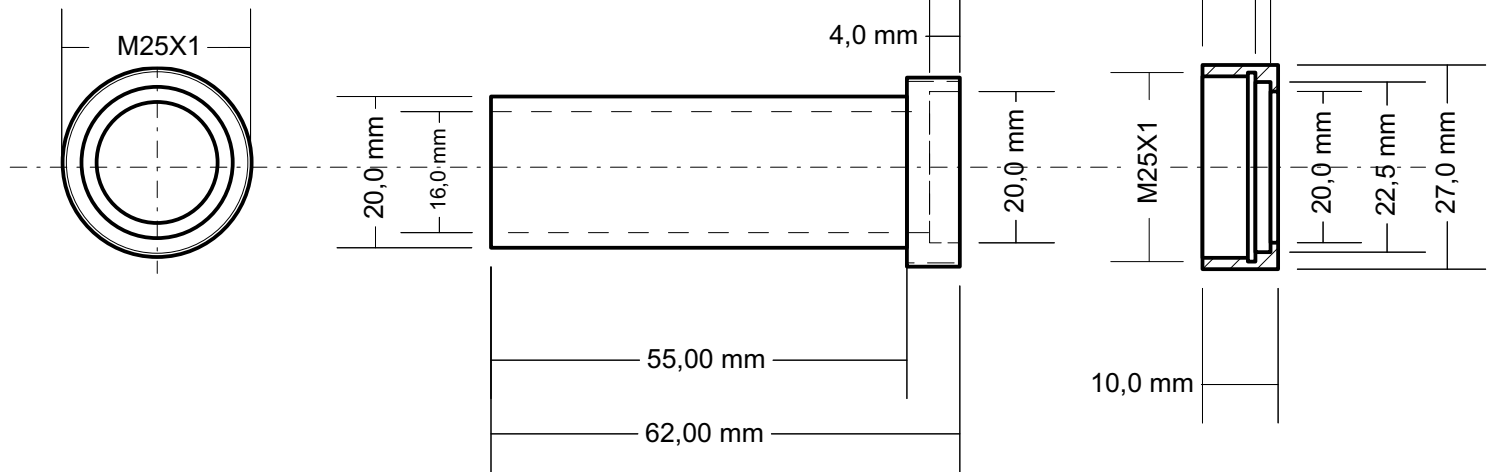
Stückliste			
OBJEKT	ANZAHL	BAUTEILNUMMER	BEZEICHNUNG
1	1	Grundkoerper	
2	2	R_2-90	Fa. Schneeberger
3	10	AS 1420 - 1973 - M3 x 10	Innensechskantschraube
4	1	Motorhalter	
5	1	Tragarm	
6	1	DIN 912 - M4 x 16	Zylinderschraube
7	2	R_2-60	Fa. Schneeberger
8	1	Schlitten	
9	1	Winkel	
10	2	NF E 25-109 - M3 x 8	Linsenschraube mit Innenrund
11	1	Zugfeder__Vorlage	Zugfeder L0=26x50WdgxDa=4,5x0,3
12	2	Stift	
13	1	Gegenlager	
14	2	DIN 912 - M3 x 8	Zylinderschraube
15	2	Kreuzrollenkäfig, 62mm - 16 Rollen	Fa. Schneeberger
16	1	Klotz	
17	1	DIN 912 - M4 x 10	Zylinderschraube
18	1	Prisma	
19	1	Mirror	
20	4	DIN 913 - M3 x 3	Gewindestift

				Datum	Name	Scanarm		
				Gezeichnet	27.06.2006			A.Kretzschmar
				Kontrolliert				
				Norm				
				MPI-KGF		Zusammenbau	2	
						A2		
Status	Änderungen	Datum	Name					

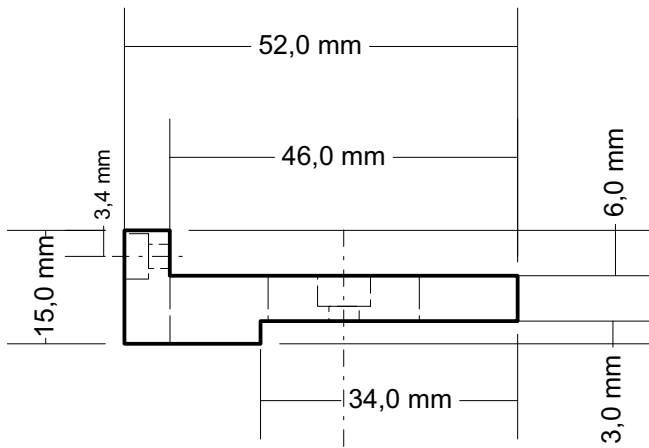


						Maßstab 5:1			
						Rd5- 1.4301			
					Datum	Name	Scanarm		
				Gezeichnet	13.07.2006	A.Kretzschmar			
				Kontrolliert					
				Norm					
				MPI-KGF			Stift		1
Status	Änderungen	Datum	Name						A4

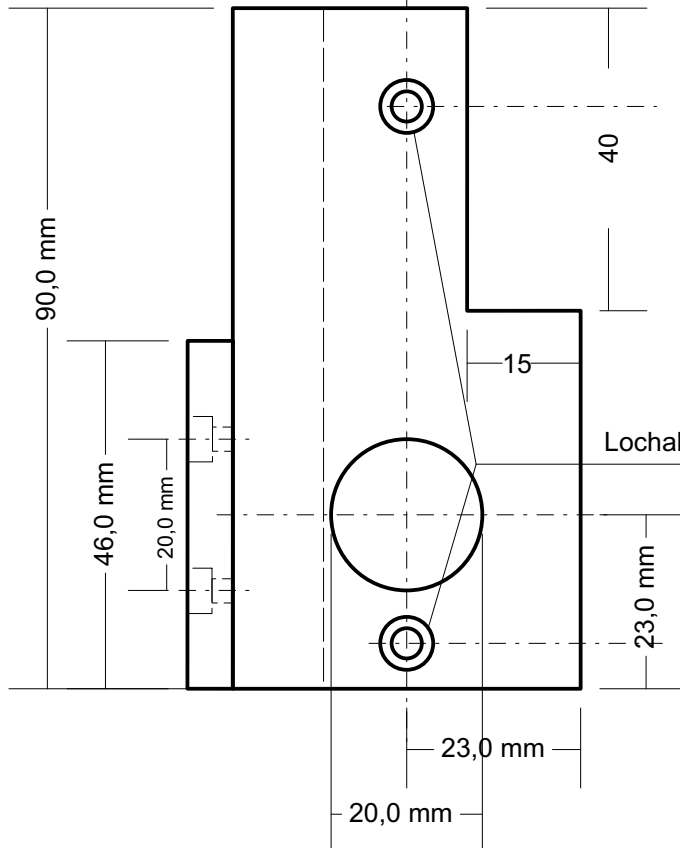
Teil1



Teil 2

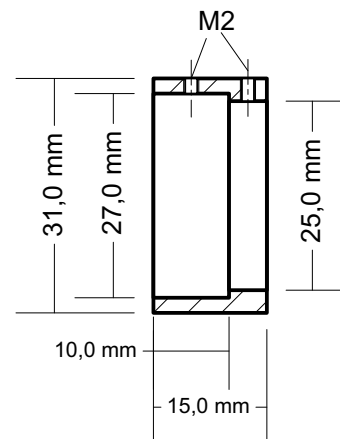


Teil3

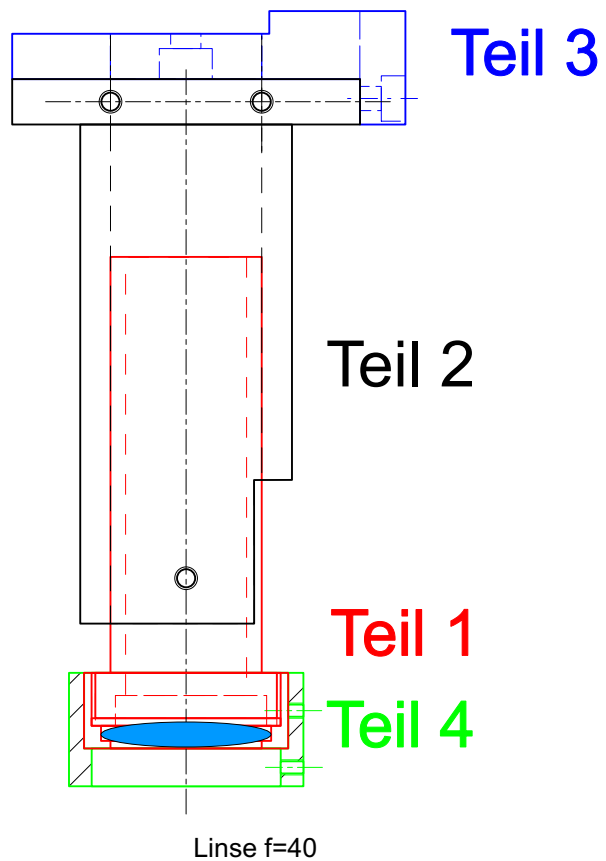


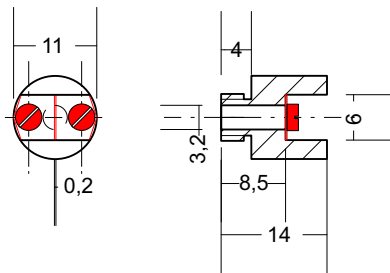
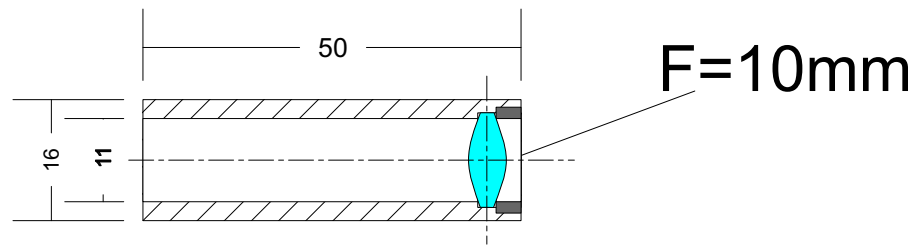
Lochabstände an Spektrometer anpassen

Teil4



Teil 2 muss um
90° nach links
gedreht werden





Der Schlitz besteht aus zwei 0,1mm Blechen,
die mit M1,7 Zylinderkopfschrauben angeschraubt sind.

